

# B.T.EXPO

BIOMEDICAL TECHNOLOGIES

INNOVATION.  
SCIENCE.  
PRODUCTION.



Organizzazione



Patrocino



In collaborazione con



CONFINDUSTRIA EMILIA  
AREA CENTRO  
Le imprese di Bologna,  
Ferrara e Modena



TECNOLOGIE  
BIOMEDICALI  
IN FIERA

[WWW.BT-EXPO.IT](http://WWW.BT-EXPO.IT)  
[info@bt-expo.it](mailto:info@bt-expo.it)

MODENAFIERE  
5/6 ottobre  
2021



## PERCHÉ B.T.EXPO

B.T.Expo nasce nel cuore del più importante distretto biomedicale italiano ed uno dei più avanzati ed innovativi tessuti industriali del settore a livello europeo per dare a tutte le aziende che operano nella catena produttiva e di progettazione delle tecnologie biomedicali un appuntamento per presentare agli operatori del settore le novità e le soluzioni più avanzate.

La manifestazione è organizzata da ModenaFiere, società del gruppo Bolognafiere che potrà contare, a garanzia della qualità dei contenuti dell'evento sulla fondamentale collaborazione del Comitato Organizzativo e del Comitato Scientifico appositamente formati per B.T.Expo.



Il Comitato Organizzativo riunisce le rappresentanze di tutte le associazioni imprenditoriali ed artigianali del distretto di Mirandola e avrà il compito di lavorare con ModenaFiere per garantire che B.T.Expo sia costruito e progettato in modo da rispondere ai reali bisogni delle aziende e dei professionisti del settore.

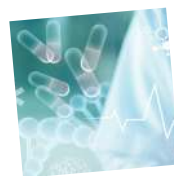
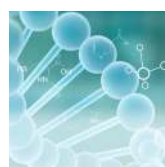
Il **Comitato Scientifico** sarà invece formato da alcuni dei maggiori e più rinomati rappresentanti del mondo universitario ed imprenditoriale e avrà l'incarico di definire i temi oggetto del programma di convegni ed i relatori che saranno chiamati ad intervenire e svilupparli in occasione della manifestazione.



## IL FORMAT

Il format di B.T.Expo è stato progettato per massimizzare il ritorno dell'investimento e per semplificare al massimo la partecipazione di espositori e visitatori. Per questo la manifestazione avrà le seguenti caratteristiche:

- **Evento b2b:** saranno ammessi esclusivamente professionisti del settore biomedicale. Le campagne di comunicazione e di promozione della manifestazione saranno costruite in modo da raggiungere esclusivamente i targets di riferimento dell'evento;
- **Stand preallestiti:** tutti gli stand saranno preallestiti con soluzioni allestitivie di ottimo livello pensate appositamente per semplificare al massimo la presenza delle aziende mettendo i prodotti esposti in primo piano;
- **Durata due giorni infrasettimanali:** il periodo di apertura è stato pensato per offrire ai buyers ed ai players del mercato la possibilità di visitare la manifestazione....
- **Importante programma eventi e workshops:** durante i due giorni di apertura la sezione espositiva sarà affiancata da un importante programma di incontri e convegni progettato e costruito secondo le indicazioni del Comitato Scientifico
- **Location baricentrica:** B.T.Expo è organizzato e si svolgerà nel quartiere fieristico di ModenaFiere situato in prossimità del distretto tecnologico di Mirandola e facilmente raggiungibile da tutta Italia e dall'estero.





## FIERA IN SICUREZZA



ModenaFiere metterà in atto tutte le misure necessarie a garantire la massima sicurezza per tutti coloro che esporranno o visiteranno B.T.Expo applicando in modo rigoroso i protocolli di sicurezza previsti in base alle linee guida della Regione Emilia Romagna e definiti in seno all'Associazione Italiana degli Enti Fieristici (AEFI). Tali protocolli prevedono:

- **Misurazione obbligatoria della temperatura per tutti gli espositori ed i visitatori.** Alle persone alle quali verrà riscontrata una temperatura superiore a 37,5 ° non sarà consentito l'accesso al quartiere fieristico;
- **Obbligo di indossare mascherina all'interno del quartiere:** tutti coloro che saranno presenti all'interno del quartiere fieristico dovranno indossare la mascherina per tutta la durata della loro permanenza. ModenaFiere attiverà speciali servizi di sorveglianza che saranno incaricati di verificare il rispetto di questa regola;
- **Lay out studiato rispettando speciali parametri di sicurezza:** gli spazi della manifestazione (corridoio, aree comuni, stand) saranno progettati secondo un lay out che risponderà ai criteri di distanziamento stabiliti nei protocolli tali da consentire il mantenimento della distanza interpersonale di 1 m tra tutti coloro presenti all'interno del quartiere. All'interno delle aree dedicate ai convegni sarà prevista una disposizione delle sedute atta a garantire il distanziamento di 1 metro tra tutti gli intervenuti e il rispetto della capienza massima prevista dai protocolli di sicurezza;
- **Obbligo di preregistrazione:** per accedere alla manifestazione sarà necessaria la preregistrazione on line da parte di tutti i visitatori. In questo modo sarà sempre possibile monitorare l'afflusso di persone nel quartiere e rispettare i parametri di sicurezza previsti nei protocolli sul numero massimo di persone presenti contemporaneamente in fiera. La stessa prescrizione sarà valida anche per accedere agli spazi convegni in modo da garantire sempre che l'affluenza non superi le capienze massime previste per ogni spazio. La preregistrazione consentirà inoltre di avere il data base completo di chi verrà a visitare l'evento in modo da consentire la tracciabilità completa di tutti i possibili contatti;
- **Segnaletica e igienizzatori disponibili in tutto il quartiere:** speciali segnali con le regole da rispettare e dispenser di gel igienizzante saranno collocati in tutti i corridoi dell'evento e in tutte le aree comuni;
- **Pulizie e sanificazione continue e rinforzate:** tutte le aree comuni ed i servizi saranno costantemente presidiati da personale incaricato di igienizzare e pulire continuamente questi spazi;
- **Sorveglianza in fiera:** saranno presenti in fiera squadre di sorveglianza con l'incarico di verificare il puntuale rispetto delle normative di sicurezza previste dai protocolli (obbligo mascherina, distanziamento, divieto di assembramento) e di intervenire immediatamente nel caso rilevassero infrazioni alle regole indicate.



## GLI ESPOSITORI

A B.T.Expo potranno prendere parte come espositori le aziende che fanno parte di tutta la filiera tecnologica e produttiva del settore biomedicale appartenenti alle seguenti categorie merceologiche:

- **Produzione componenti** (lavorazione plastica, realizzazione stampi)
- **Produzione prodotti finiti**
- **Materie prime, materiali, adesivi, packaging**
- **Biopolimeri - Biomateriali, Nanomateriali, Modificazioni dei materiali** (loro smaltimento/economia circolare)
- **Apparecchiature di produzione, di misura e di controllo** (automazione, robotica machine learning)
- **Apparecchi elettromedicali**
- **OEM**
- **Software e IT** (digitalizzazione, cybersecurity, realtà aumentata, MES)
- **Servizi** (prototipazione, consulenze, formazione/trasferimento tecnologico)
- **Componenti elettrici e elettronici, sensori**
- **Innovazione** (3D printing, nanomateriali, trattamenti superficiali, tecnologie speciali)
- **Istituzioni, enti certificatori**



## I VISITATORI

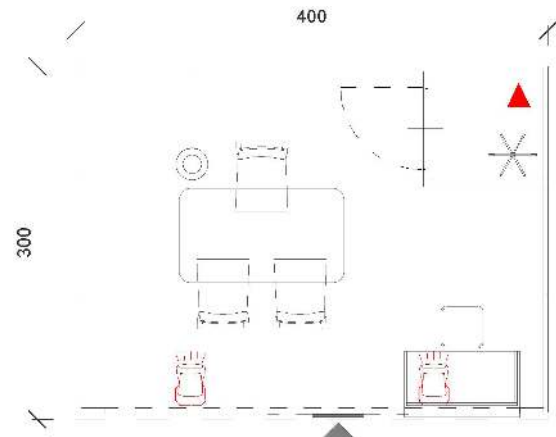
B.T.Expo si rivolge in primo luogo a tutti i professionisti che operano all'interno dell'intero ciclo della supply chain delle aziende del settore biomedicale partendo dall'ideazione, passando alla progettazione sino alla produzione unitamente a tutti ai consulenti ed ai liberi professionisti che affiancano le aziende stesse in tutte queste fasi.

Tra le principali figure professionali che visiteranno B.T.Expo vi sono quindi:

- **Responsabili R&d e Design**
- **Responsabili di Progettazione**
- **Buyers e responsabili uffici acquisti**
- **Responsabili controllo qualità**
- **Direttori di produzione**
- **C - level management**
- **Consulenti per servizi legali e per brevetti**



## LO SPAZIO ESPOSITIVO



**STRUTTURA  
1 LATO APERTO**

### STRUTTURA

- Pannelli H cm 285 in legno tamburato di colore bianco
- Frontali sezione cm 30x4 e montanti in legno tamburato di colore bianco
- Ripostiglio 100x100xchiudibile con porta a battente

### IMPIANTO ELETTRICO

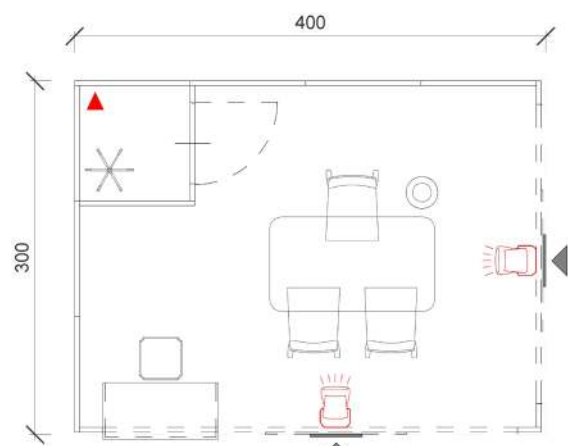
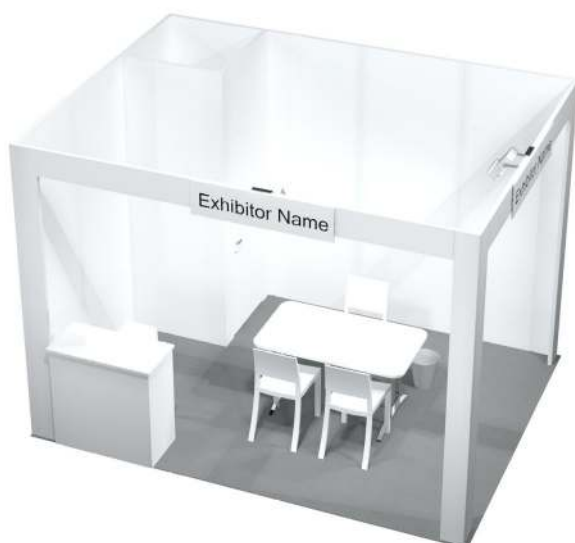
- nr. 1 presa di corrente da 220V
- nr. 2 faretto LED 30W

### GRAFICA

- nr. 1 insegna in forex cm 100x30 per ogni lato aperto riportante il nome espositore in Arial colore nero

### ARREDI

- nr. 1 desk
- nr. 1 sgabello
- nr. 1 scrivania
- nr. 3 sedie
- nr. 1 appendiabiti
- nr. 1 cestino gettacarte



**STRUTTURA  
2 LATI APERTI**

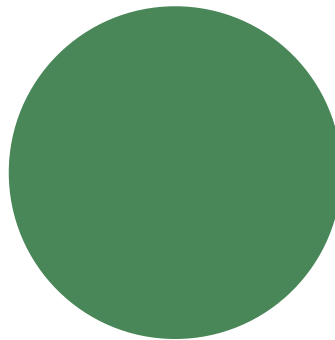


## IL SETTORE DEI DISPOSITIVI MEDICI E I SUOI 8 COMPARTI



**6%**  
**SERVIZI E SOFTWARE**  
239 imprese

servizi di gestione e manutenzione delle tecnologie sanitarie, sterilizzazione, logistica, telemedicina e medicina 4.0, sviluppo software e app di gestione connessi all'uso dei dispositivi medici



**44%**  
**BIOMEDICALE**  
1.743 imprese

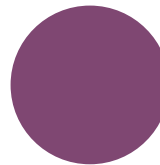


protesi ortopediche, cerotti, aghi e siringhe, pacemaker, stent, protesi acustiche, defibrillatori



**6%**  
**DIAGNOSTICA  
IN VITRO**  
221 imprese

analisi di laboratorio, diagnostica molecolare, self-testing, bedside-testing, test del DNA e test predittivi di genomica



**18%**  
**BIOMEDICALE  
STRUMENTALE**  
711 imprese



strumenti e apparecchiature per chirurgia, monitoraggio, riabilitazione e supporto



**5%**  
**ELETTROMEDICALE**  
195 imprese

TAC, RMN, radiografi, ecografi, ECG, mammografi



**11%**  
**BORDERLINE  
(A BASE DI SOSTANZE)**  
423 imprese



prodotti ad azione meccanica e non farmacologica come colliri e sciroppi



**10%**  
**ATTREZZATURE  
TECNICHE**  
399 imprese

attrezzature ospedaliere, strumentazione di laboratorio per studi medici e odontoiatrici





## L'INDUSTRIA DEI DISPOSITIVI MEDICI IN ITALIA IMPORT & EXPORT

### LE IMPRESE\*

**3.957**

IMPRESE

**76.400**

DIPENDENTI



**42%**

**1.655**

DISTRIBUZIONE



**5%**

**202**

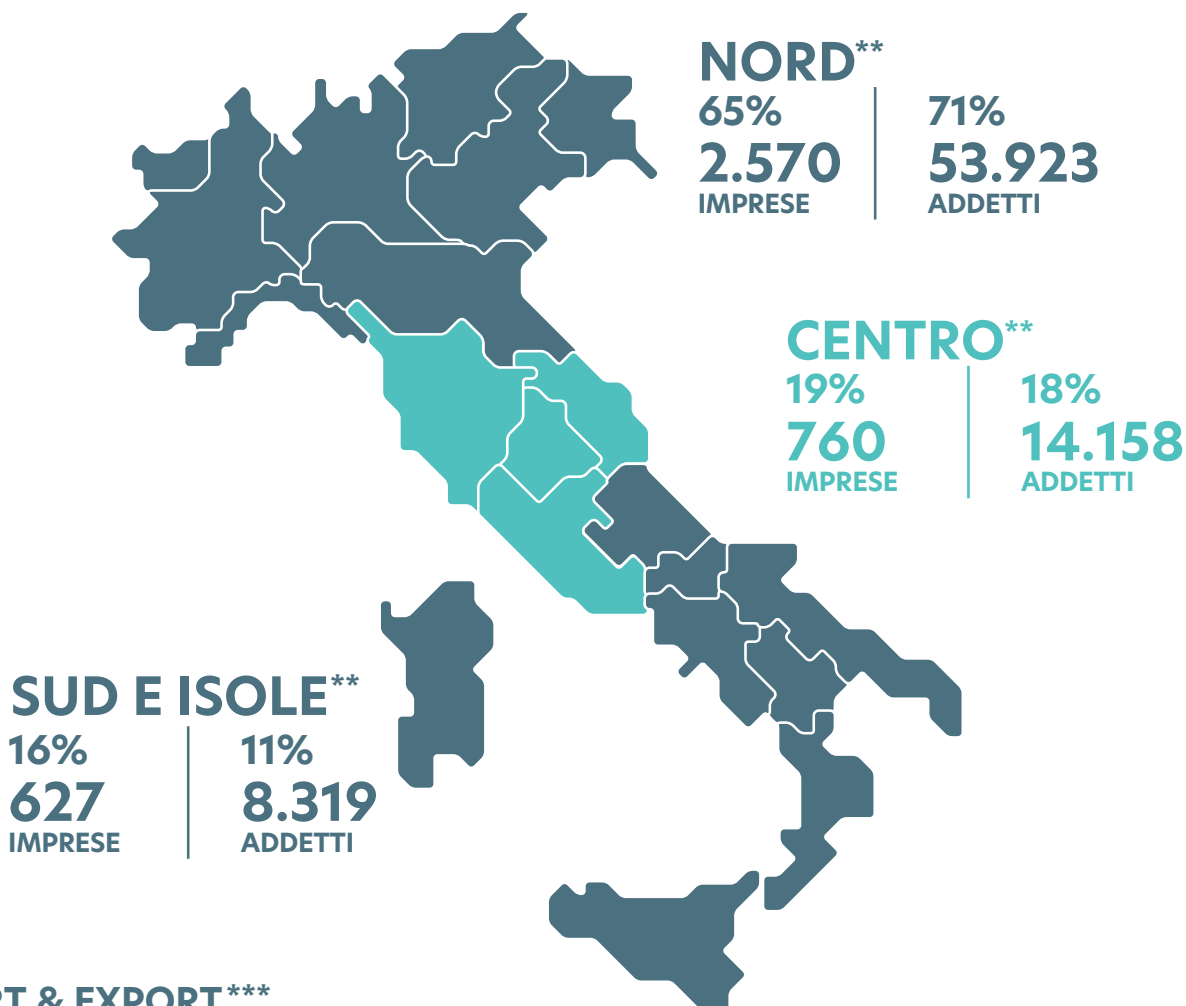
SERVIZI



**53%**

**2.100**

PRODUZIONE



### IMPORT & EXPORT\*\*\*

**11,4 MLD €**

MERCATO ITALIANO

**5,1 MLD €**

EXPORT

\*Fonti: dati riferiti all'anno 2017 - Centro studi Confindustria Dispositivi Medici; per le Reti di impresa Confindustria (2018)

\*\*Fonti: Elaborazioni Centro studi Confindustria Dispositivi Medici su dati ISTAT

\*\*\* Fonti: dati 2017 - elaborazione CER (2018) su dati ISTAT variazioni percentuali rispetto all'anno 2016



## COMITATO ORGANIZZATORE



- **Dott.ssa Giuliana Gavioli**  
Vicepresidente Democenter con delega al Tecnopolo di Mirandola (MO)
- **Dott. Giorgio Mari**  
Biotech Innovation Manager  
Responsabile di progetti di Ricerca e del rapporto con le Aziende presso Tecnopolo di Mirandola (MO)
- **Sig. Alberto Belluzzi**  
Responsabile politiche territoriali Lapam  
Confartigianato Imprese Modena - Reggio Emilia
- **Dott. Luca Bellei**  
Responsabile Unione Produzione ed Unione Comunicazione ICT e T.A. CNA Modena
- **Dott. Cesare Galavotti**  
Vice Presidente CNA Modena
- **Dott. Alessandro Rossi**  
Responsabile di territorio della sede di Modena di Confindustria Emilia Area Centro
- **Dott. Francesco Schittini**  
Rappresentante CNA Modena



## COMITATO TECNICO SCIENTIFICO



- **Prof. Francesco Leali**  
Professore ordinario presso Dipartimento di Ingegneria "Enzo Ferrari" - Università di Modena e Reggio Emilia
- **Prof. Costantino Grana**  
Professore ordinario presso Dipartimento di Ingegneria "Enzo Ferrari" - Università di Modena e Reggio Emilia
- **Prof. Carlo Altomonte**  
Professore associato presso Dipartimento di Scienze Sociali e Politiche - Università Bocconi
- **Ing. Paolo Locatelli**  
Responsabile scientifico Osservatorio Innovazione Digitale in sanità della School of Management del Politecnico di Milano
- **Prof. Ing. Michele Modesti**  
Professore ordinario presso Dipartimento Ingegneria Industriale - Università di Padova
- **Dott.ssa Fernanda Gellona**  
Direttore Generale  
Confindustria Dispositivi Medici

**B.T.EXPO**  
BIOMEDICAL TECHNOLOGIES

INNOVATION.  
SCIENCE.  
PRODUCTION.

**MODENAFIERE SRL**  
Viale Virgilio, 58  
41123 Modena  
tel 059 848380

**TECNOLOGIE BIOMEDICALI IN FIERA**  
5/6 ottobre 2021